

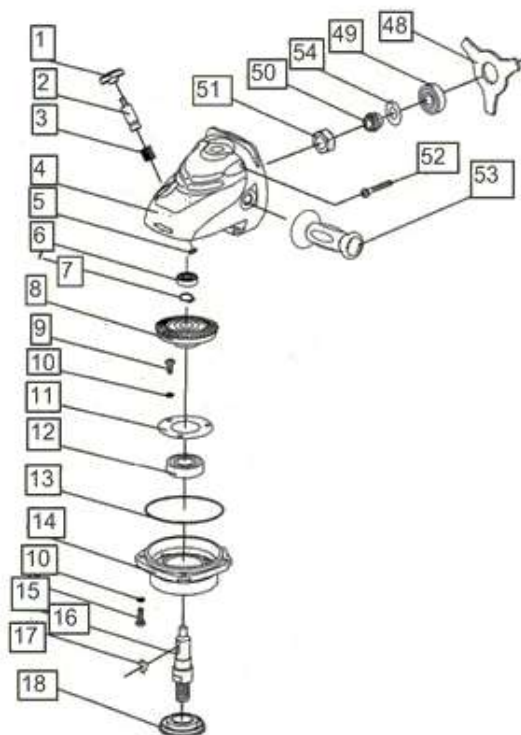
Part-list	ES	EN	Prod.
1	A	GRUPO A R-180-N2	GROUP A R-180-N2
2	B	GRUPO B R-180-N2	GROUP B R-180-N2
3	C	GRUPO C R-180-N2	GROUP C R-180-N2

Prod.	ES	EN	From serial num.
50968	ROZADORA R-180-N2 240V 50/60HZ	R-180-N2 WALL CHASER 240V 50/60 HZ	-

Queda reservado el derecho de introducir cualquier modificacion técnica sin previo aviso

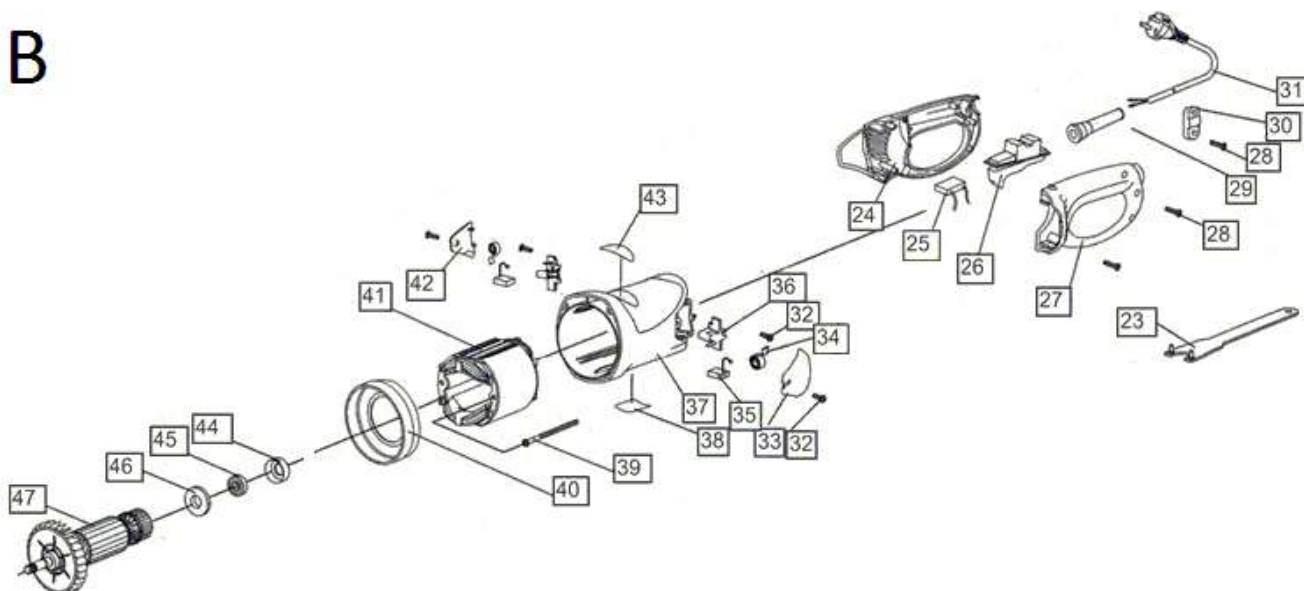
We reserve the right to introduce any technical modification without previous notice

A

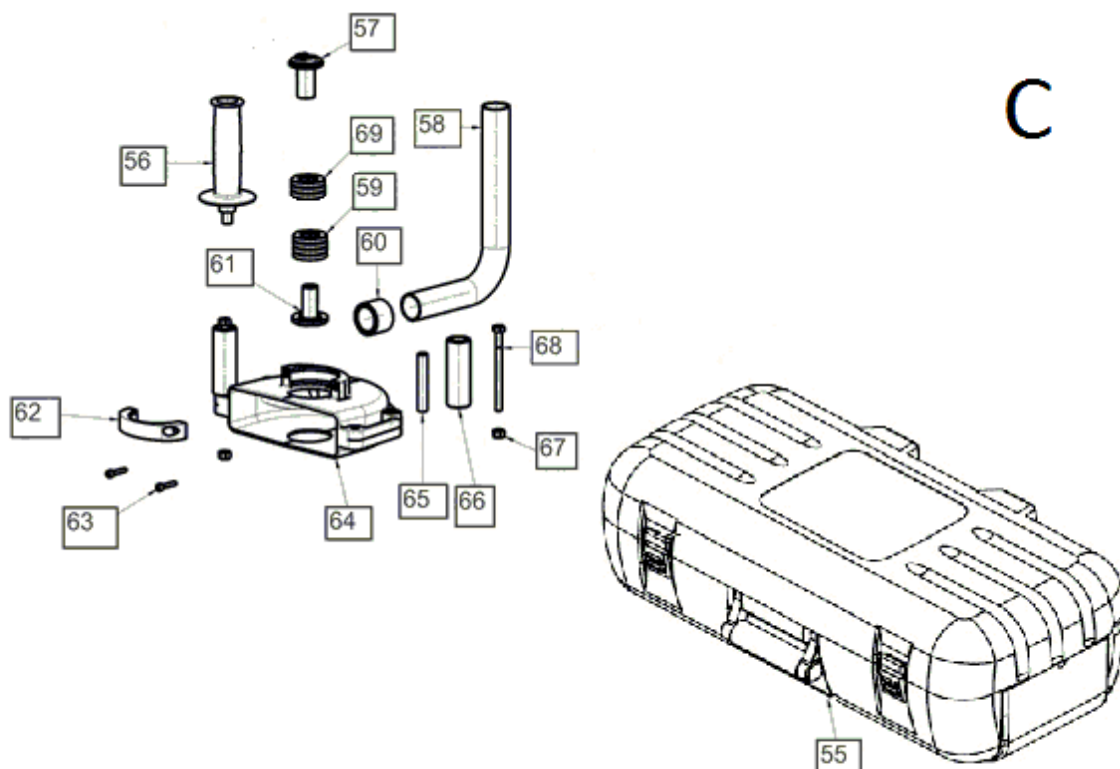


Part-list	ES	EN	Prod.
1 25098 1	BOTON FRENO A-230-BL	BRAKING PIN BUTTON A-230-BL	
2 25194 1	BRAKING SCREW A-230-BL	BRAKING PIN A-230-BL	
3 25195 1	MUELLE TORN FRENO A-230-BL	BRAKING PIN SPRING A-230-BL	
4 25099 1	CARCASA FRONTAL A-230-BL	FRONT HOUSING A-230-BL	
5 25668 1	JUNTA TORICA 5,6X1,8	O-RING 5,6X1,8	
6 25026 1	RODAMIENTO 608 A-230-BL	BEARING 608 A-230-BL	
8 25061 1	ENGRANAJE REDUCTOR A-230-BL	TAPER GEAR A-230-BL	
11 25086 1	PLACA RODAMIENTO A-230-BL	BEARING PLATE A-230-BL	
12 25062 1	RODAMIENTO 6203 A-230-BL	BEARING 6203 A-230-BL	
13 25087 1	JUNTA TORICA A-230-BL	O-RING A-230-BL	
14 25088 1	SOPORTE RODAMIENTO A-230-BL	BEARING HOLDER A-230-BL	
15 25089 1	TORN M5X16 A-230-BL	SCREW M5X16 A-230-BL	
16 25084 1	EJE DE SALIDA 4X16 A-230-BL	OUTPUT SPINDLE 4X16 A-230-BL	
48 25096 1	PLACA DESCONEXION A-230-BL	BAFFLE PLATE A-230-BL	
49 25082 1	RODAMIENTO 6201 A-230-BL	BEARING 6201 A-230-BL	
50 25083 1	PIÑON REDUCTOR A-230-BL	TAPER PINION A-230-BL	
53 25136 1	MANGO LATERAL A-230-BL	SIDE HANDLE A-230-BL	
54 25097 1	PLACA SELLADORA ACEITE A-230-BL	OIL SEALING PLATE A-230-BL	

B



Part-list	ES	EN	Prod.
24 25131 1	MANGO DERECHO A-230-BL	RIGHT HANDLE A-230-BL	
25 25090 1	CONDENSADOR A-230-BL	CAPACITOR A-230-BL	
26 25063 1	INTERRUPTOR MARCHA-PARO A-230-BL	ON-OFF SWITCH A-230-BL	
27 25132 1	MANGO IZQUIERDO A-230-BL	LEFT HANDLE A-230-BL	
29 25091 1	PROTECCION CABLE A-230-BL	CABLE ARMOR A-230-BL	
31 25092 1	ENCHUFE CABLE A-230-BL	CABLE PLUG A-230-BL	
34 25093 1	MUELLE A-230-BL	ROLL SPRING A-230-BL	
35 25064 1	COM.ESCOBILLA A-230-BL	CARBON BRUSH A-230-BL	
36 25094 1	COM.SUJECION ESCOBILLA A-230-BL	BRUSH HOLDER ASSEMBLY SET A-230-BL	
37 25133 1	CARCASA A-230-BL	HOUSING A-230-BL	
38 25134 1	PLACA CARACT.A-230-BL	RATING PLATE A-230-BL	
40 25756 1	GUIA DE AIRE R-180-N2	AIR GUIDE R-180-N2	
41 25460 1	ESTATOR A-230-BL/R-180-N2	STATOR A-230-BL/R-180-N2	
43 25135 1	PLACA MODELO A-230-BL	NAME PLATE A-230-BL	
44 25675 1	FUNDA GOMA RODAMIENTO A-230-BL	RUBBER BEARING SLEEVE A-230-BL	
45 25066 1	RODAMIENTO 609 A-230-BL	BEARING 609 A-230-BL	
46 25095 1	ANILLO ANTIPOLVO A-230-BL	DUSTPROOF RING A-230-BL	
47 25081 1	ROTOR A-230-BL	ARMATURE A-230-BL	



Part-list	ES	EN	Prod.
55	51500 1	MALETA R-180-N2 V2	CASE R-180-N2 V2
56	50309 1	EMPUÑADURA A-230-N	HANDLE A-230-N
57	50263 1	PLATO FIJACION R-180/N	FIXING FLANGE R-180/N
58	50884 1	COM.MANGUERA 29 MM R-115	HOSE 29 MM R-115
59	50265 4	DISTANCIADOR 6 MM R-115	BUSHING 6 MM R-115
60	50885 1	COM.ANILLO REDUCT.Ø 35 A 58	RING REDUCTOR RING SET DIA 35 A 58
61	50262 1	PLATO ARRASTRE R-180/N	FLANGE R-180/N
62	50459 1	BRIDA FIJACION R-180-N2	FIXING CLAMP R-180-N2
63	12309 2	TORN DIN 912 M5X25 6.8 ZN	SCREW DIN 912 M5X25 6.8 ZP
64	50449 1	PROTECTOR DISCO R-180-N2	BLADE PROTECTOR R-180-N2
65	50268 2	DISTANCIADOR RUEDA R-180	WHEEL BUSHING R-180
66	50267 2	RUEDA R-180/N	WHEEL R-180/N
67	55048 2	TUERCA DIN 985 M8 CL8 ZN AUTOBL.	HEX LOCK NUT DIN 985 M8 CL8 ZP
68	56226 2	TORN DIN 933 M8X100 6.8 ZN	SCREW DIN 933 M8X100 6.8 ZP
69	50264 3	CASQ 22,3X42X4 FE	BUSHING 22,3X42X4 FE